

M 100 Mehrstrahlzähler ARTIST

Meister aller Klassen

elster M100
artist



Gehäuse nach DIN 50930-6
mit Chargenkennzeichnung

- Mehrstrahl-Nassläufer für Kaltwasser
- Nenngröße Q_3 2,5 ... 25 m³/h
- EG-Baumusterprüfbescheinigung (MID) bis R160H/R80V
- Universelle Einbaulagen
- ELSTER conText®-Beschriftungssystem
- Optional: impulsvorbereitete Ausführung

MID Baumusterprüfbescheinigung

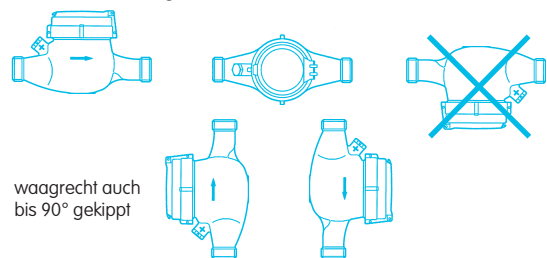
DE-08-MI001-PTB019

Mehrstrahlzähler		M 100 ARTIST	MNR/MNR-KN					MNR-S/MNR-S-KN			
Zählergröße/Dauerdurchfluss**	Q_3	m ³ /h	2,5	4	10	16	25	2,5	4	10	16
Nennweite	DN	mm	20		25	40	50	20		25	40
	DN	Zoll	¾		1	1½	2	¾		1	1½
Leistungsdaten											
Überlastungsdurchfluss	Q_4	m ³ /h	3	5	12	20	30	3	5	12	20
Übergangsdurchfluss	Q_2^*	l/h	18	30	55	100	150	18	30	55	100
Kleinster Durchfluss	Q_1^*	l/h	10	18	30	60	75	10	18	30	60
Anlauf		l/h	3,5	5,5	12	14	20	3,5	5,5	12	14
Messbereich	Q_3/Q_1	H	R160								
	Q_3/Q_1	V	R80								
Dauerdurchfluss	Q_3	l/h	2 500	4 000	10 000	16 000	25 000	2 500	4 000	10 000	16 000
Temperaturklasse MAT	T_{max}	°C	30	50							
Druckklasse MAP	PN	bar	16								
Durchlassfähigkeit bei 1 bar Druckverlust		m ³ /h	4,0	6,7	12,8	22	32	4,0	6,7	12,8	22

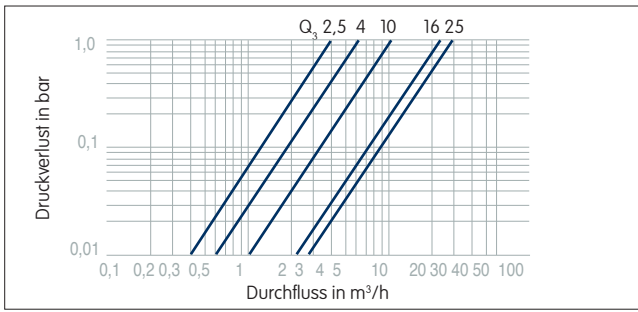
* typische Leistungsdatenwerte übertreffen die Anforderungen der MID-Baumusterprüfbescheinigung

** $Q_3 = 2,5$ entspricht Nenngröße Qn 1,5
 $Q_3 = 4$ entspricht Nenngröße Qn 2,5
 $Q_3 = 10$ entspricht Nenngröße Qn 6
 $Q_3 = 16$ entspricht Nenngröße Qn 10
 $Q_3 = 25$ entspricht Nenngröße Qn 15

Einbau nahezu beliebig

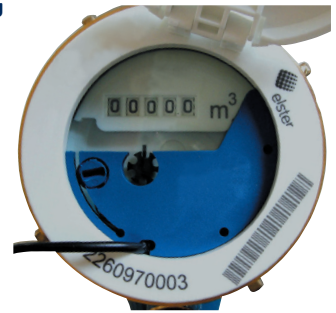


waagrecht auch
bis 90° gekippt



Reed-Disc mit Manipulationserkennung

Ausführung Reedschalter vergossen, Schutzart IP 68
 Kontaktbelastung max. 24 V DC, 50 mA
 Widerstand 100 Ohm
 Kabelführung 3 x 0,14 mm² Ø 3,3 mm
 Zählkontakt braun – weiss
 Manipulationskontakt grün – weiss
 Kabellänge 3 m



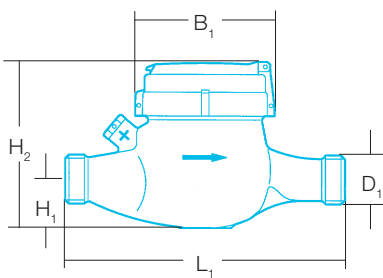
Verwendbar bei MNR-KN/MNR-S-KN
 1/100 und 1/1000 Impuls/Liter

Mehrstrahlzähler		M 100 ARTIST	MNR/MNR-KN					MNR-S/MNR-S-KN			
Zählergröße/Dauerdurchfluss**	Q ₃	m ³ /h	2,5	4	10	16	25	2,5	4	10	16
Nennweite	DN	mm	20	25	40	50		20	25	40	
	DN	Zoll	¾	1	1 ½	2		¾	1	1 ½	

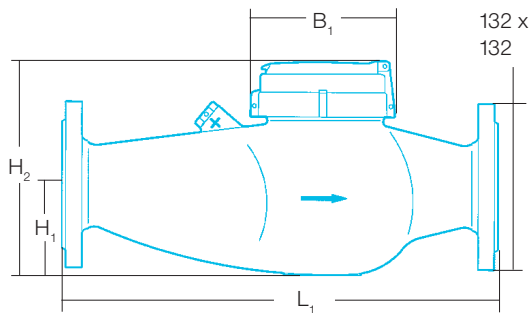
Abmessungen

D ₁ Zähleranschluss-gewinde	ISO 228/1	Zoll	G 1 B	G 1 ¼ B	G 2 B	G 2 ½ B	Flansch	G 1 B	G 1 ¼ B	G 2 B
Gewinde Verschraubung	ISO 7/1	Zoll	R ¾	R 1	R 1 ½	R 2	—	R ¾	R 1	R 1 ½
L ₁ Länge		mm	190	260	300	270		105	150	200
B ₁ Breite (Kopfverschraubung)		mm						100		
B ₂ Abstand Rohrachse bis Zählerachse		mm	—	—	—	—		80	94	120
H ₁ Höhe bis Rohrachse		mm	31	43	46	68		—	—	—
H ₂ Gesamthöhe		mm	115	130	153	160		135	151	195
Gewicht		kg	1,5	2,5	3,7	4,5	8,5	1,8	2,6	5,5

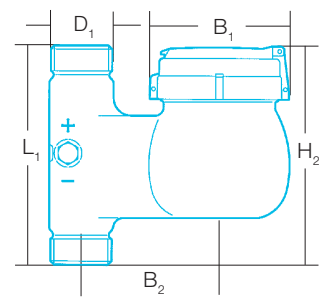
MNR



MNR Flansch



MNR-S



ELSTER Messtechnik GmbH
 Otto-Hahn-Strasse 25
 D-68623 Lampertheim

T +49 6206 933 0
 F +49 6206 933 100
 E messtechnik@de.elster.com
 service@de.elster.com

M100_D 01.01 / 10.12
 Änderungen und Irrtümer
 vorbehalten



www.elstermesstechnik.com